

企业宣传册



河南华溪水处理技术有限公司（制作）

Ver.2509 盗版必究！

公司简介

河南华溪水处理技术有限公司主要生产电解法次氯酸钠发生器、加氯、加药设备、电解法二氧化氯发生器及污水处理设备。全系列产品覆盖手动简易型设备、傻瓜式操作高智能设备及用户个性化定制产品。国内正规、专业的生产厂家，制造厂生产车间位于河南-西华，聚集高铁、高速，交通便利、维修、售后及时，15 年专注水处理行业，型号齐全，生产车间占地面积 2000 平米，专业技术人员数十名，所售产品遍布全国。

并与爱力浦、米顿罗、普罗名特、赛高、南方泵业、郑州自来水公司、潢川污水处理厂、周口市第一人民医院、上街中铝等企业合作，面对全国市场开发。



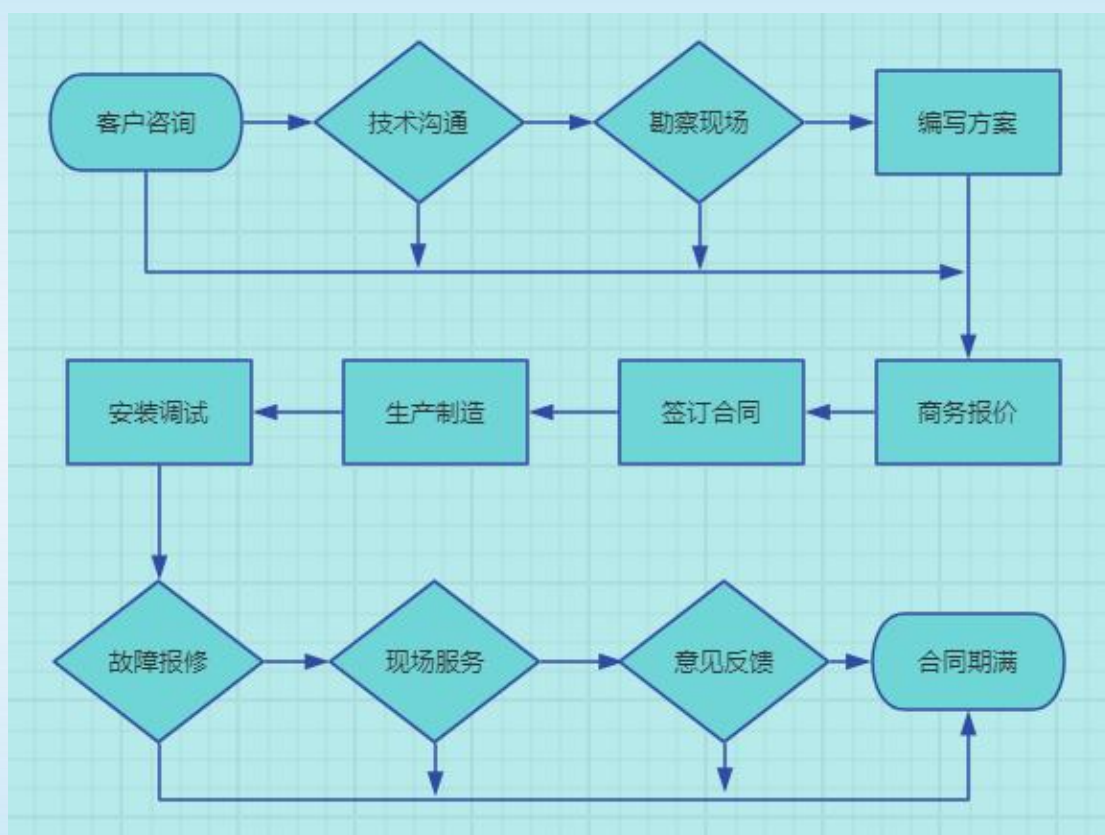
目录

公司简介	1
服务体系	3
产品选型	4
次氯酸钠发生器系列	4
产品介绍	6
PAC/PAM 加药系列	11
产品介绍	12
消毒剂投加系列	14
产品介绍	15
污水系列	18
产品介绍	18

服务体系

公司以服务为中心，严格把控产品质量，妥善售后服务，力求客户满意。

采购服务流程：



产品选型

次氯酸钠发生器系列

产氯量	50g/h	PH6-7.4 之间选型计算参考:		
	100g/h	地下饮用水：每小时处理水量乘 3-5g。		
	200g/h	湖泊水库饮用水：每小时处理水量乘 :南方 3-6g,北方 3g。		
	300g/h	二次供水、加压泵站、补氯：每小时处理水量乘 2g。		
	400g/h	游泳池：每小时循环水量乘 3-8g。		
	500g/h	生活污水：每小时处理水量乘 5-10g。		
	600g/h	医院污水：每小时处理水量乘 35-50g。		
	800g/h	化学处理：实验取值。		
	1000g/h	影响杀菌能力的因素有：		
融盐方式	3%定量融盐	1200g/h	ph 值，在碱性条件下，随着 ph 的增加水解次氯酸会逐渐减小，7.54 时会有一半以次氯酸根形态存在，杀菌下降。用户可先调节 ph 值，再杀菌，以降低总成本。	
		1500g/h	有机物，胺，硫化物等会消耗大量次氯酸。	
		1800g/h	温度越高，杀菌能力越强。	
		定制级别	阳光可以迅速去除有效率。	
	自动融盐	200kg/次	推荐配 100g/h 200g/h 400g/h 600g/h 1000g/h 1200g/h	
		1000kg/次	推荐配 多套主机公用融盐箱使用。	
控制方式	制药控制	继电器控制		无通讯要求场所
		PLC 控制		有通讯要求场所
	加药控制	继电器控制	变频投加	无通讯要求，水量频繁变化、有控制信号场所
			定量投加	无通讯要求，水量无变化场所
		PLC 控制	变频投加	有通讯要求，水量频繁变化、有控制信号场所
			定量投加	有通讯要求，水量无变化场所
	手动控制	管理完善、有资金限制场所		
	手机端启停	4G 通讯，掌控时代。直接绑定微信。任何一个有网络的地方都可远端操控。可绑定 1-15 个终端。		
加药方式	计量泵	单泵	进口泵	单个投加点、间断工作、精度要求较高场所
			国产泵	单个投加点、间断工作、精度要求不高场所

		多泵	进口泵	多个投加点或 24 小时工作、精度要求较高场所
			国产泵	多个投加点或 24 小时工作、精度要求不高场所
	水射器+流量计+调节阀	精度要求不高，资金有限制，投加点无压力的场所。一般是附近的地下水池。		
水源 预处理	单套软化水	有间断供水		
	2 套并联	无间断供水		
	2 套串联	无垢、无间断供水		

说明：

根据水处理类型及处理量“产氯量”栏内选一种或者多种组合。

根据现场管理条件及费用资金“溶盐方式”栏内选一种或者多种组合。

根据现场管理条件、投入费用、及使用环境“控制方式”栏内选一种或者多种组合。

根据投加点数量及投入费用加药方式选择一种或者多种组合。

根据现场拟用自来水水质选“水源预处理”栏内一种方式。

产品介绍



编号: C250909

产品名称: 次氯酸钠发生器

型号: HXC-50

功能: 每小时产氯量 50g/h。

主机规格: 60X50X135cm

使用环境-

自来水: 0-17 吨/h

二次供水: 0-25 吨/h

生活污水: 0-5 吨/h

医院综合污水: 0-1 吨/h

本机特点: 配置简单, 占地面积小,
操作简单, 维修方便。



编号: C250910

产品名称: 次氯酸钠发生器

型号: HXC-100

功能: 每小时产氯量 100g/h。

主机规格: 60X50X135cm

使用环境-

自来水: 0-33 吨/h

二次供水: 0-50 吨/h

生活污水: 0-10 吨/h

医院综合污水: 0-2 吨/h

本机特点: 配置简单, 占地面积小,
操作简单, 维修方便。



编号: C250911

产品名称: 次氯酸钠发生器

型号: HXC-200

功能: 每小时产氯量 200g/h。

主机规格: 60X50X135cm

使用环境-

自来水: 0-70 吨/h

二次供水: 0-100 吨/h

生活污水: 0-20 吨/h

医院综合污水: 0-4 吨/h

本机特点: 配置简单, 占地面积小,
操作简单, 维修方便。



编号: C250912

产品名称: 次氯酸钠发生器

型号: HXC-100

功能: 每小时产氯量 100g/h。

主机规格: 60X50X135cm

盐箱规格: 100X50X110cm

软水机规格: D25X165cm

使用环境-

自来水: 0-33 吨/h

二次供水: 0-50 吨/h

生活污水: 0-10 吨/h

医院综合污水: 0-2 吨/h

本机特点: 配置简单, 加盐频次少,
操作简单, 维修方便。



编号: C250913

产品名称: 次氯酸钠发生器

型号: HXC-200

功能: 每小时产氯量 200g/h。

主机规格: 60X50X135cm

盐箱规格: 100X50X110cm

软水机规格: D25X165cm

使用环境-

自来水: 0-70 吨/h

二次供水: 0-100 吨/h

生活污水: 0-20 吨/h

医院综合污水: 0-4 吨/h

本机特点: 配置简单, 加盐频次少,
操作简单, 维修方便。



编号: C250914

产品名称: 次氯酸钠发生器

型号: HXC-300

功能: 每小时产氯量 300g/h。

主机规格: 80X50X135cm

盐箱规格: 100X50X110cm

软水机规格: D25X165cm

使用环境-

自来水: 0-100 吨/h

二次供水: 0-150 吨/h

生活污水: 0-30 吨/h

医院综合污水: 0-6 吨/h

本机特点: 配置简单, 加盐频次少,
操作简单, 维修方便。



编号: C250915

产品名称: 次氯酸钠发生器

型号: HXC-400

功能: 每小时产氯量 400g/h。

主机规格: 80X50X135cm

盐箱规格: 100X50X110cm

软水机规格: D25X165cm

使用环境-

自来水: 0-30 吨/h

二次供水: 0-200 吨/h

生活污水: 0-40 吨/h

医院综合污水: 0-8 吨/h

本机特点: 智能投加, 精准投加, 双投加点, 双变频。加盐频次少, 操作简单, 根据余氯/流量信号自动调整投加量。



编号: C250916

产品名称: 次氯酸钠发生器

型号: HXC-500

功能: 每小时产氯量 500g/h。

主机规格: 100X50X135cm

盐箱规格: 100X50X110cm

软水机规格: D25X165cm

使用环境-

自来水: 0-160 吨/h

二次供水: 0-250 吨/h

生活污水: 0-50 吨/h

医院综合污水: 0-10 吨/h

本机特点: 智能投加, 精准投加, 加盐频次少, 操作简单, 根据余氯/流量信号自动调整投加量。



编号: C250917

产品名称: 次氯酸钠发生器

型号: HXC-600

功能: 每小时产氯量 600g/h。

主机规格: 100X50X135cm

盐箱规格: 100X50X110cm

软水机规格: D25X165cm

使用环境-

自来水: 0-200 吨/h

二次供水: 0-300 吨/h

生活污水: 0-60 吨/h

医院综合污水: 0-12 吨/h

本机特点: 智能投加, 精准投加,。
多台运行, 实现一用一备方案, 维护维修不停机, 根据余氯/流量信号自动调整投加量, 远程通讯功能。



编号: C250918

产品名称: 次氯酸钠发生器

型号: HXC-1000

功能: 每小时产氯量 1000g/h。

主机规格: 100X50X135cm

盐箱规格: 100X50X110cm

软水机规格: D25X165cm

使用环境-

自来水: 0-330 吨/h

二次供水: 0-500 吨/h

生活污水: 0-100 吨/h

医院综合污水: 0-20 吨/h

本机特点: 系统设备, 多台运行,
实现组合生产方案, 维护维修不停机, 根据余氯/流量信号自动调整投加量, 远程通讯功能, 中控制室内操作。

PAC/PAM 加药系列

有效容积	200L	设备占地面积：500X500X1000 安装面积：1000X1000		
	400L	设备占地面积：800X500X1000 安装面积：1300X1000		
	600L	设备占地面积：1000X500X1200 安装面积：1500X1000		
	更大	定制产品，根据设备间门宽设计		
	自建混凝土	成本低廉，寿命长，加料方便。不便之处是清池不方便及外观不好看。		
混合方式	搅拌器 3	搅拌效果好、成本较高，适合大容积设备。		
控制方式	变频控制 4	PLC 控制	一般用于处理水量有无规律变化时且用于通讯的场所	
		继电器控制	一般用于处理水量有无规律变化时且用于无通讯的场所	
	普通控制 5	PLC 控制	一般用于处理水量无变化且用于通讯的场所	
		继电器控制	一般用于处理水量无变化且用于无通讯的场所	
投加方式	计量泵 x	单泵	进口计量泵	一般用于单个投加点，且精度要求较高工作有间断的场所。
			国产计量泵	一般用于单个投加点，且精度要求不高工作有间断的场所。
		多泵	进口计量泵	一般用于多个投加点，且精度要求较高或者 24 小时工作的场所。
			国产计量泵	一般用于多个投加点，且精度要求不高或者 24 小时工作的场所。
	离心泵		一般用大流量，精度要求不高的场所。	

说明：

根据投药量、浓度和配比频率在“有效容积”内选一种或者多种组合。

根据药剂黏度性质和有效容积选配合适功率的混合方式（搅拌器功率）。

根据现场使用环境及设计要求在“控制方式”栏内选择一种方式。

根据投加点数量及投入费用加药方式选择一种或者多种组合。

产品介绍



编号: J250901

产品名称: PAC/PAM 加药设备

型号: HXJ-500-50L

功能: 每小时投加量 50g/hX2 台。

主机规格: D81X106cm

泵组规格: 80X40X100cmX2 套

占地面积: 40 平方米

使用环境-

自来水:

生活污水:

工业废水:

本机特点: 简易装置, 维修方便,
成本低廉。



编号: J250902

产品名称: PAC/PAM 加药设备

型号: HXJ-1000-120L

功能: 每小时投加量 120g/hX3 台。

主机规格: D81X106cm

泵组规格: 100X40X100cmX2 套

占地面积: 100 平方米

使用环境-

自来水:

生活污水:

工业废水:

本机特点: 系统投加, 泵组多投加
点应用, 投加量、备用多, 适应性
强。



编号: J250903

产品名称: PAC/PAM 加药设备

型号: HXJ-1000-120L

功能: 每小时投加量 120g/h。

主机规格: D81X106cm

泵组规格: 20X40cm 独立泵架

占地面积: 100 平方米

使用环境-

自来水:

生活污水:

工业废水:

本机特点: 系统投加, 泵组多投加
点应用, 投加量、备用多, 适应性
强。



编号: J250904

产品名称: PAC/PAM 加药设备

型号: HXJ-300-20L

功能: 每小时投加量 20g/hX2 台。

主机规格: D81X106cm

泵组规格: 一体式

占地面积: 10 平方米

使用环境-

自来水:

生活污水:

工业废水:

本机特点: 液体 PAC/PAM 简易投加、
临时使用, 成本低, 构造简单。

消毒剂投加系列

类别	参数	注明		
有效容积	200L	设备占地面积：500X500X1000 安装面积：1000X1000		
	400L	设备占地面积：650X650X1200 安装面积：1300X1000		
	600L	设备占地面积：1000X500X1200 安装面积：1500X1000		
	更大	定制产品，根据设备间门宽设计		
混合方式	自然混合 1	适用于液体、小型设备易于自己扩散的药剂，如次氯酸钠液体，二氧化氯液体、酸/碱液。		
	循环泵 2	适用于二氧化氯、单过硫酸氢钾复合盐、氯片、次氯酸钙等固体消毒粉/剂。此混合方式密封相对较好。		
	搅拌器 3	适用于难于溶解、且不易挥发的固态消毒粉剂，如氯片。		
控制方式	变频控制 4	PLC 控制	一般用于处理水量有无规律变化时且用于通讯的场所	
		继电器控制	一般用于处理水量有无规律变化时且用于无通讯的场所	
	普通控制 5	PLC 控制	一般用于处理水量无变化且用于通讯的场所	
		继电器控制	一般用于处理水量无变化且用于无通讯的场所	
排气方式	主动排气 6	利用风扇主动排气，效果好，风扇寿命短。		
	自然排气 7	利用管道自然排气，成本低，效果比不上让动排气。		
投加方式	计量泵 x	单泵	进口计量泵	一般用于单个投加点，且精度要求较高工作有间断的场所。
			国产计量泵	一般用于单个投加点，且精度要求不高工作有间断的场所。
		多泵	进口计量泵	一般用于多个投加点，且精度要求较高或者 24 小时工作的场所。
			国产计量泵	一般用于多个投加点，且精度要求不高或者 24 小时工作的场所。

说明：

根据投药量、浓度和配比频率在“有效容积”内选一种或者多种组合。

根据药剂黏度性质和有效容积选配合适功率的混合方式。

根据现场使用环境及设计要求在“控制方式”栏内选择一种方式。

根据配制药剂的性质和对人身的影响程度选择“排气方式”栏内的一种。

根据投加点数量及投入费用加药方式选择一种或者多种组合。

产品介绍



编号: T250901

产品名称: 消毒剂投加设备

型号: HXT-200-20L

功能: 每小时投加量 20g/h。

主机规格: 50x50x100cm

泵组规格: 一体式

占地面积: 10 平方米

使用环境-

自来水:

生活污水:

工业废水:

本机特点: 手摇搅拌、零配件件少, 故障率低。可投加不同药剂, 包括次氯酸钠、复合氯、二氧化氯、单过硫酸氢钾复合盐、酸液、碱液等。



编号: T250902

产品名称: 消毒剂投加设备

型号: HXT-200-20L

功能: 每小时投加量 20g/h。

主机规格: 50x50x100cm

泵组规格: 一体式

占地面积: 10 平方米

使用环境-

自来水:

生活污水:

工业废水:

本机特点: 电动定时搅拌、一键补水, 水满自停, 故障率低。可投加不同药剂, 包括次氯酸钠、复合氯、二氧化氯、单过硫酸氢钾复合盐、酸液、碱液等。



编号: T250903

产品名称: 消毒剂投加设备

型号: HXT-400-20L

功能: 每小时投加量 20g/hX2 台

主机规格: 60x60x110cm

泵组规格: 一体式

占地面积: 10 平方米

使用环境-

自来水:

生活污水:

工业废水:

本机特点: 电动定时搅拌、一键补水, 水满自停, 故障率低。可投加不同药剂, 包括次氯酸钠、复合氯、二氧化氯、单过硫酸氢钾复合盐、酸液、碱液等。



编号: T250904

产品名称: 消毒剂投加设备

型号: HXT-5000-120L

功能: 每小时投加量 120g/hX2 台

主机规格: D178x230cm

泵组规格: 80X40X100

占地面积: 50 平方米

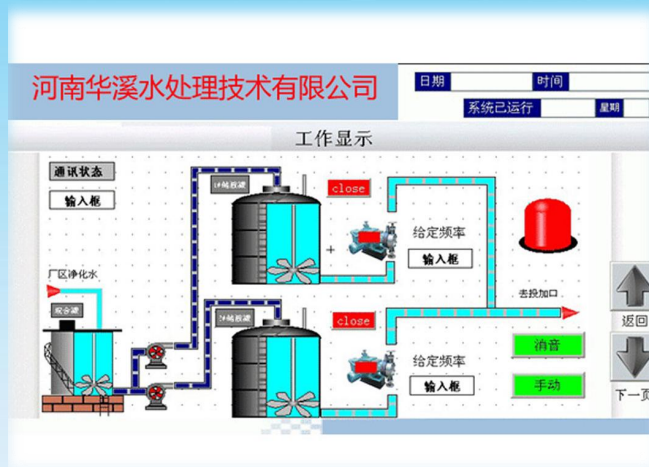
使用环境-

自来水:

生活污水:

工业废水:

本机特点: 自动稀释、定时排污, 投加量大, 效果稳定, 故障率低。可投加不同药剂, 包括次氯酸钠、复合氯、二氧化氯、单过硫酸氢钾复合盐、酸液、碱液等。



编号: T250905

产品名称: 消毒剂投加设备

型号: HXT-5000-120L

功能: 每小时投加量 120g/hX2 台

主机规格: D178x230cm

泵组规格: 80X40X100

占地面积: 50 平方米

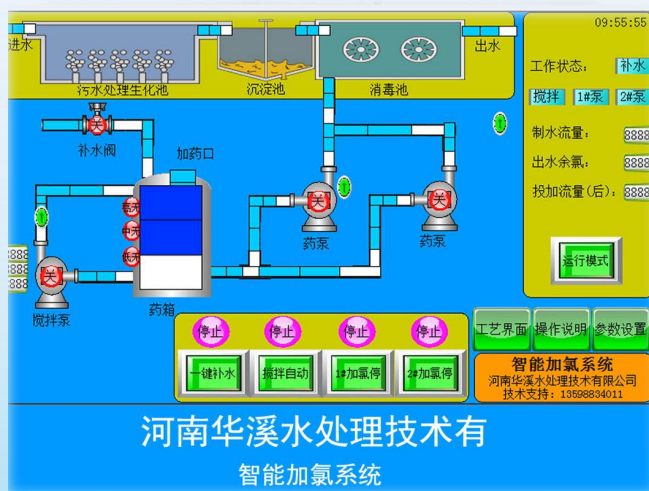
使用环境-

自来水:

生活污水:

工业废水:

本机特点: 智能精准投加系统、智能操作、自动稀释、定时排污, 远程通讯、效果稳定。可投加不同药剂, 包括次氯酸钠、复合氯、二氧化氯、单过硫酸氢钾复合盐、酸液、碱液等。



编号: T250906

产品名称: 消毒剂投加设备

型号: HXT-5000-120L

功能: 每小时投加量 120g/hX2 台

主机规格: D178x230cm

泵组规格: 80X40X100

占地面积: 50 平方米

使用环境-

自来水:

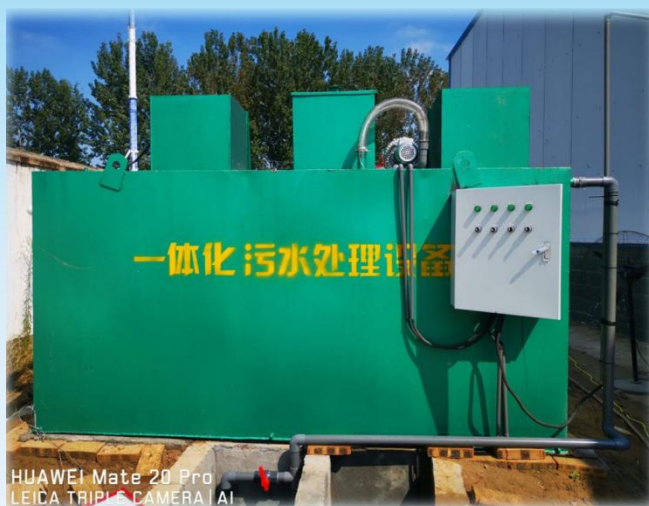
生活污水:

工业废水:

本机特点: 智能精准投加系统、智能操作、自动稀释、定时排污, 远程通讯、效果稳定。可投加不同药剂, 包括次氯酸钠、复合氯、二氧化氯、单过硫酸氢钾复合盐、酸液、碱液等。

污水系列

产品介绍



编号: W250901

产品名称: 一体化污水设备

型号: HXW-10

功能: 生活污水处理

主机规格: 400x150X150cm

占地面积: 0 平方米 (地埋)

使用环境-

处理水量: 10 吨/天

本机特点: 设备投资少, 运行成本低, 地埋不占空间。



编号: W250902

产品名称: 一体化污水设备

型号: HXW-20

功能: 生活污水处理

主机规格: 700x200X200cm

占地面积: 0 平方米 (地埋)

使用环境-

处理水量: 30 吨/天

本机特点: 设备投资少, 运行成本低, 地埋不占空间。



编号: W250903

产品名称: 一体化污水设备

型号: HXW-200

功能: 生活污水处理

主机规格: 1400x250X250cm

占地面积: 0 平方米 (地埋)

使用环境-

处理水量: 200 吨/天

本机特点: 设备投资少, 运行成本低, 地埋不占空间。



编号: W250902

产品名称: 水泥化粪池

型号: HXW-50-H

功能: 生活污水预处理

主机规格: D280x820X6cm

占地面积: 0 平方米 (地埋)

使用环境-

处理水量: 0-50 吨

本机特点: 设备投资少, 运行成本低, 地埋不占空间。

与你携手！

共创未来。



河南华溪水处理技术有限公司

服务电话：13598834011

地址：河南.西华

企业网址：www.hxscl.net

E-mail: hnhxscl@163.com